

**NACHHALTIGER  
BAUEN, WEIL WIR  
VERANTWORTUNG  
ÜBERNEHMEN.**

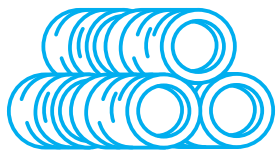


# WISSEN, WARUM UNSERE STAHLFASER BEI DER EPD MASSSTÄBE SETZT.

## 1. Rohstoffe

### KONSEQUENT HANDELN, BEIM ROHMATERIAL ANFANGEN.

Schon vor unserer Produktion setzen wir die Weichen für die Nachhaltigkeit unserer Stahlfasern. 95 Prozent unseres Rohmaterials erreicht uns emissionsarm per Schiff oder Bahn ausschließlich aus Europa und ist außerdem zu 90 Prozent recycelt.



Wir beziehen unseren Walzdraht ausschließlich von europäischen Herstellern.

## 3. Anwendung

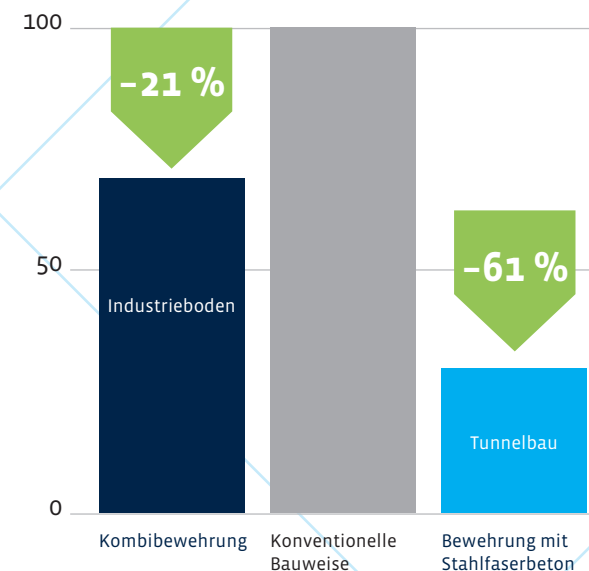
### OPTIMAL BEWEHREN, MATERIAL SPAREN.

Durch den Einsatz von Stahlfaserbeton kann beispielsweise beim Tunnelbau ein Großteil des Portlandzements substituiert und der Stabstahl weggelassen werden. Bei Industrieböden verringert sich durch eine Kombibewehrung die nötige Plattendicke und damit die erforderliche Mindestbewehrung. Das schlägt sich positiv auf den Materialbedarf und die Umwelt nieder.

# 90 %

unserer Produktion beruht auf recyceltem Stahl.

Emissionsarmer Transport per Schiff und Bahn



Verringerung der Umwelteinwirkung durch den Einsatz von Stahlfasern

Die **Environmental Product Declaration (EPD)** bildet den ökologischen Fußabdruck eines Produkts über dessen gesamten Lebenszyklus – vom Rohmaterial bis zum Recyclingpotenzial – ab. Die Stahlfasern von KrampeHarex schneiden bei der Produktion, Anwendung, Nutzung und beim Recycling im Vergleich überdurchschnittlich gut ab.

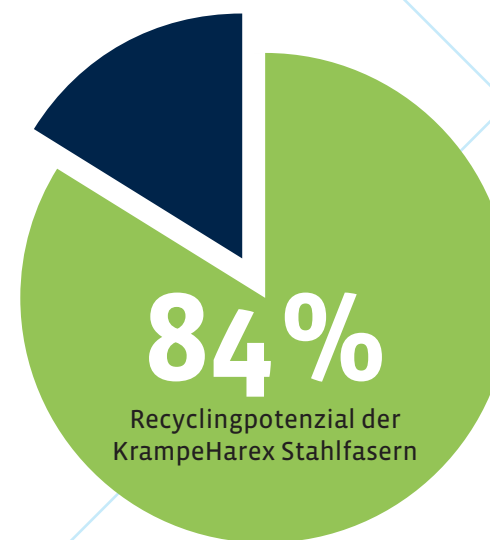
# 0,26 kg

 $\text{CO}_2\text{-Eq.}$ 

GWP-total KrampeHarex

0,6–2,1 kg  $\text{CO}_2\text{-Eq.}$   
GWP-total vergleichbarer Fasern anderer Hersteller

Vergleich des GWP-total in kg  $\text{CO}_2\text{-Eq.}$  pro kg Stahlfasern



## 2. Produktion

### RESSOURCENSCHONEND PLANEN, NACHHALTIGER BAUEN.

Unsere Fasern schneiden bei der Betrachtung des Gesamttreibhauspotenzials deutlich besser ab als Fasern anderer Hersteller. Das liegt an unserem ganzheitlichen Ansatz, der von der Beschaffung des Rohmaterials bis zum Versand der Fasern den sparsamen Umgang mit Ressourcen einfordert.



Zusätzlich beziehen wir Strom zu 100 Prozent aus erneuerbaren Energiequellen und produzieren einen erheblichen Teil unseres Bedarfs mithilfe einer Photovoltaikanlage selbst.

## 4. Nutzung und Recycling

### RECYCLINGPOTENZIAL NUTZEN, UMWELT SCHONEN.

Stahlfaserbeton weist in der Nutzungsphase eine geringere Rissbildung und erhöhte mechanische Widerstandsfähigkeit auf. Instandhaltungskosten lassen sich so reduzieren und die Lebensdauer des Betons steigt. Betrachtet man den gesamten Lebenszyklus unserer Stahlfasern, können außerdem 84 Prozent der produktionsbedingten Umwelteinwirkungen rechnerisch durch positive Effekte des Recyclings wieder ausgeglichen werden.



Verantwortungsvolles Handeln geht für uns weit über den Schutz der Umwelt hinaus. Auch im menschlichen Miteinander, in unserem Wirtschaften und bei der Forschung sowie der Vermittlung von Wissen spielt Verantwortung bei KrampeHarex eine große Rolle.

Finden Sie mehr heraus:  
[www.krampeharex.com/verantwortung](http://www.krampeharex.com/verantwortung)







*„Betrachtet man den  
gesamten Lebenszyklus  
unserer Stahlfasern,  
produzieren wir nahezu  
CO<sub>2</sub>-neutral.“*

**Dr. Christian Neunzig**  
Technischer Leiter Bautechnik

**KrampeHarex GmbH & Co. KG**

Pferdekamp 6-8  
59075 Hamm | Deutschland  
**T** +49 2381 9779 - 77  
**F** +49 2381 9779 - 55

[www.krampeharex.com](http://www.krampeharex.com)  
[info@krampeharex.com](mailto:info@krampeharex.com)

**Mehr Informationen** zu unserer  
Environmental Product Declaration:



Ersteller



EN 15804 & ISO 14025