

**CONSTRUYENDO DE
FORMA MÁS SOSTENIBLE
PORQUE ASUMIMOS
LA RESPONSABILIDAD.**

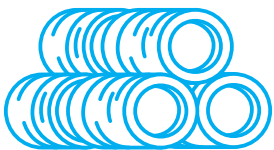


SEPA PORQUÉ NUESTRAS FIBRAS METÁLICAS ESTÁN DEFINIENDO UN ESTÁNDAR CON LA DAP.

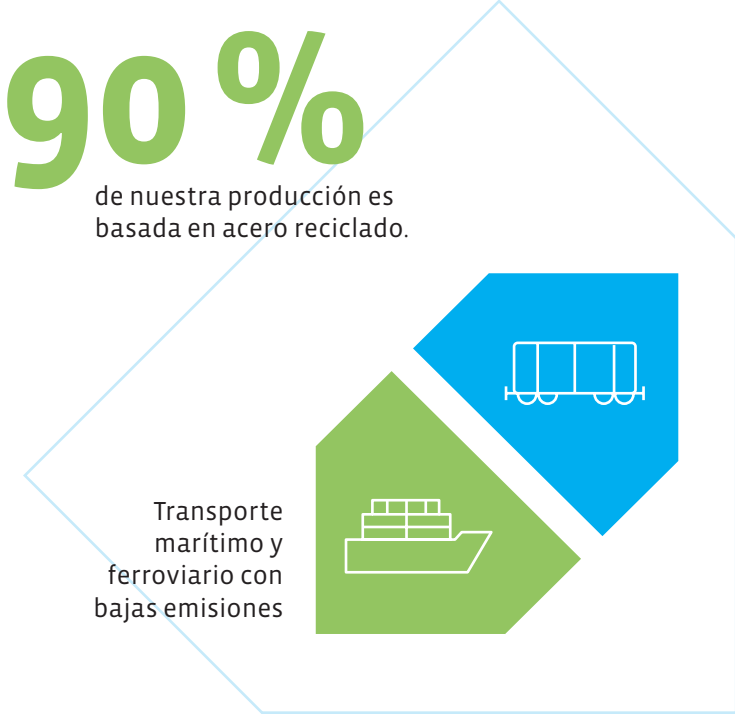
1. Materia prima

ACTUAR DE FORMA COHERENTE EMPIEZA CON LA MATERIA PRIMA.

Incluso antes de la producción, marcamos el rumbo de la sostenibilidad de nuestras fibras de acero. El 95 % de nuestra materia prima nos llega por barco o tren exclusivamente desde Europa y el 90 % es reciclado.



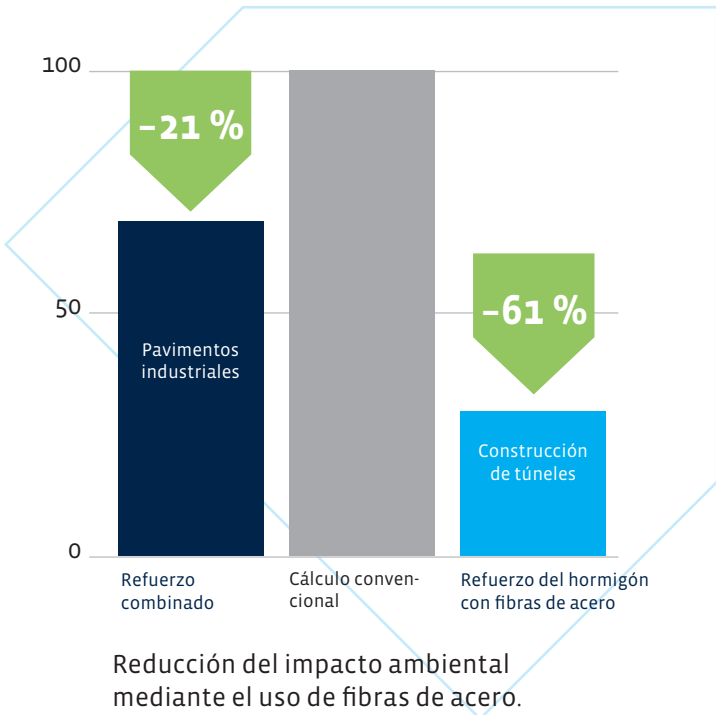
Nuestro acero procede exclusivamente de fabricantes europeos.



3. Aplicación

EL REFUERZO OPTIMIZADO AHORRA MATERIAL.

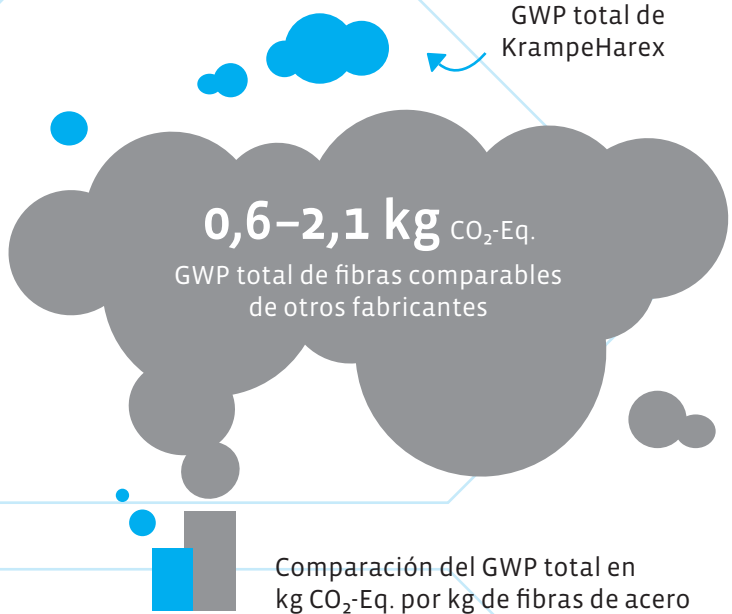
Cuando se utiliza hormigón reforzado con fibras de acero para la construcción de túneles, por ejemplo, se puede sustituir la mayor parte del cemento Portland y prescindir de las barras de acero. En los pavimentos industriales, el refuerzo combinado reduce el espesor requerido de la losa y, por lo tanto, la armadura mínima necesaria. Esto repercute positivamente en las necesidades de material y en el medio ambiente.



La **Declaración Ambiental de Producto (DAP)** traza la huella ecológica de un producto a lo largo de todo su ciclo de vida, desde las materias primas hasta el potencial de reciclaje. Las fibras de acero KrampeHarex superan la media en términos de producción, aplicación, uso y reciclaje.



0,26 kg CO₂-Eq.



2. Producción

UNA PLANIFICACIÓN EFICIENTE PERMITE CONSTRUIR DE FORMA SOSTENIBLE.

Nuestras fibras tienen un rendimiento significativamente mejor que las de otros fabricantes en términos de potencial de calentamiento global. Esto se debe a nuestro enfoque integral, que exige el uso económico de los recursos desde la adquisición de la materia prima hasta el envío de las fibras.

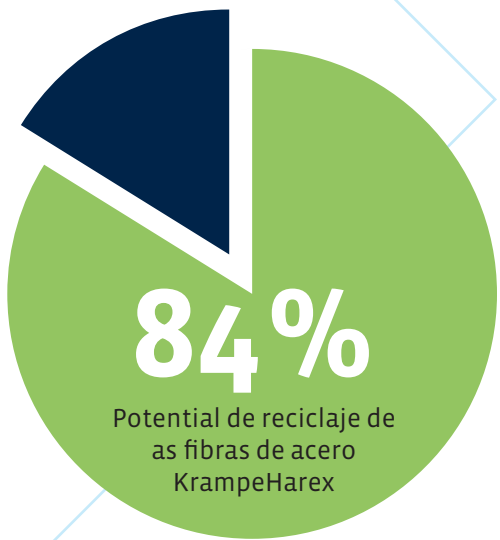


Además, compramos el 100 % de nuestra electricidad a fuentes de energía renovables y producimos una parte considerable de nuestras necesidades gracias a nuestra planta fotovoltaica.

4. Utilización y reciclaje

EL POTENCIAL DE RECICLAJE REDUCE EL IMPACTO AMBIENTAL.

Durante su vida útil, el hormigón reforzado con fibras de acero es menos propenso a agrietarse y muestra una mayor resistencia mecánica. Esto permite reducir los costes de mantenimiento y aumentar la vida útil del hormigón. Si se considera el ciclo de vida completo de nuestras fibras de acero, el 84 % del impacto medioambiental relacionado con la producción puede compensarse matemáticamente con los efectos positivos del reciclaje.



Para nosotros, actuar con responsabilidad va mucho más allá de la protección del medio ambiente. En KrampeHarex, la responsabilidad también desempeña un papel importante en la interacción humana, nuestras actividades comerciales, la investigación y la transferencia de conocimientos.

Descubra más en:
www.krampeharex.com/responsibility





“Si se considera el ciclo de vida de nuestras fibras de acero en su conjunto, nuestra producción es prácticamente neutra en emisiones de CO₂.”

Dr. Christian Neunzig

Diretor técnico de la tecnología de construcción

Sede central

KrampeHarex GmbH & Co. KG

Pferdekamp 6-8

59075 Hamm | Germany

+49 2381 9779 - 77

info@krampeharex.com

www.krampeharex.com

Mercado español

BIU Internacional Lda.

Rua Gil Vicente 4

2615-223 Alverca do Ribatejo | Portugal

+34 671 165 580

ricardo.ulrix@biu.pt

www.biu.pt

Más información sobre nuestra

Declaración Ambiental de Producto:



Creator



EN 15804 & ISO 14025