

**CONSTRUINDO
DE FORMA MAIS
SUSTENTÁVEL
PORQUE ASSUMIMOS A
RESPONSABILIDADE.**

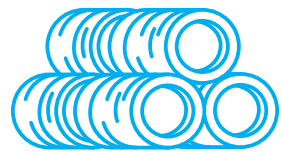


SAIBA PORQUÊ AS NOSSAS FIBRAS METÁLICAS ESTÃO A DEFINIR UM PADRÃO COM A DAP.

1. Matéria-prima

ACTUAR DE FORMA COERENTE COMEÇA COM A MATÉRIA-PRIMA.

Mesmo antes da produção, definimos o rumo para a sustentabilidade das nossas fibras de aço. 95 % da nossa matéria-prima é-nos entregue por navio ou comboio exclusivamente a partir da Europa e 90 % é reciclada.

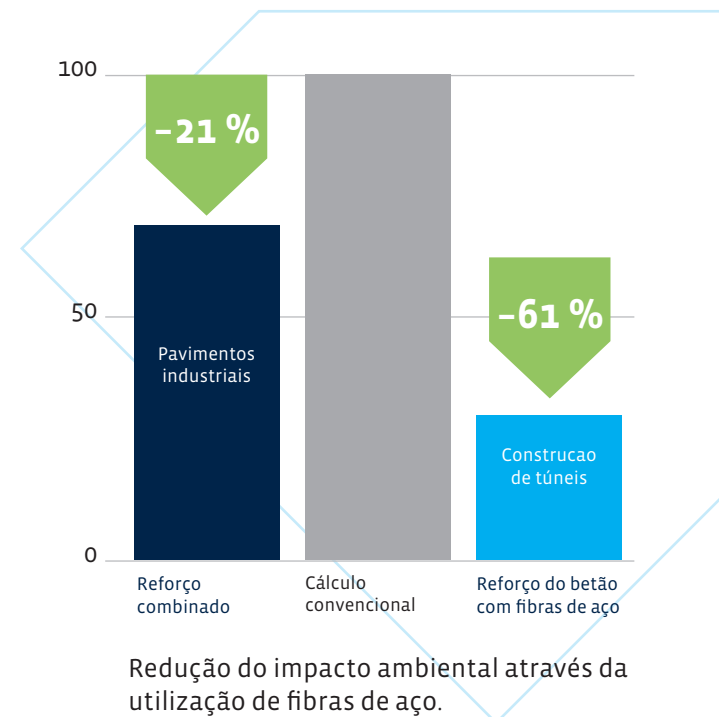
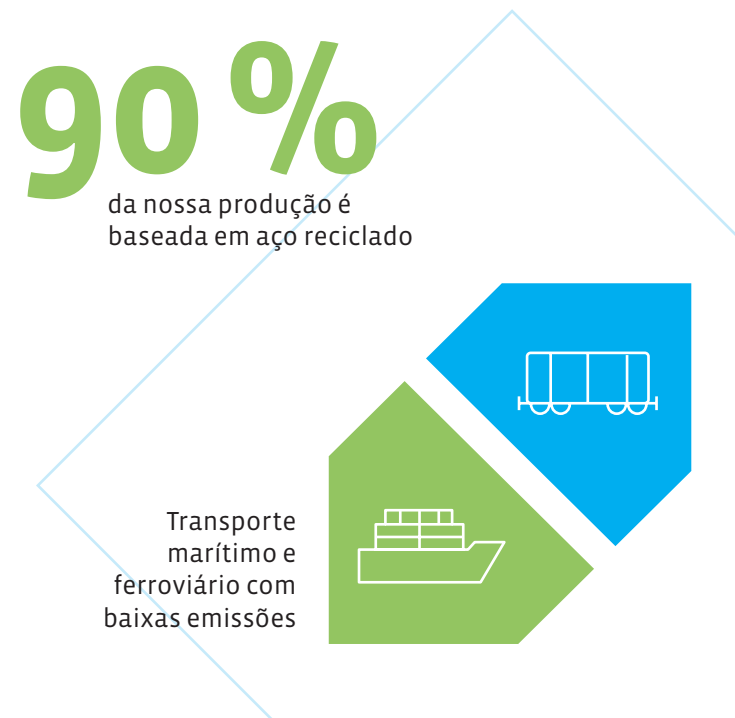


Adquirimos o nosso aço exclusivamente de fabricantes europeus.

3. Aplicação

REFORÇAR DE FORMA OPTIMIZADA POUPA MATERIAL.

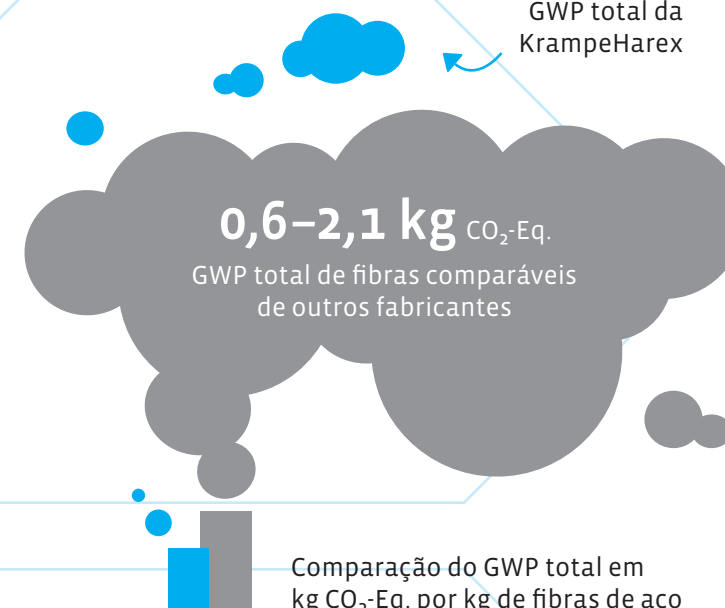
Quando se utiliza betão reforçado com fibras de aço para a construção de túneis, por exemplo, a maior parte do cimento Portland pode ser substituída e as barras de aço podem ser dispensadas. Em pavimentos industriais, o reforço combinado reduz a espessura necessária da laje e, por conseguinte, a armadura mínima necessária. Isto tem um impacto positivo nas necessidades de material e no ambiente.



A **Declaração Ambiental de Produto (DAP)** mapeia a pegada ecológica de um produto ao longo de todo o seu ciclo de vida - desde a matéria-prima até ao potencial de reciclagem. As fibras de aço da KrampeHarex têm um desempenho acima da média em termos de produção, aplicação, utilização e reciclagem.

0,26 kg CO₂-Eq.

GWP total da KrampeHarex



2. Produção

PLANEAR DE FORMA EFICIENTE PERMITE CONSTRUIR DE FORMA SUSTENTÁVEL.

As nossas fibras têm um desempenho significativamente melhor do que as de outros fabricantes em termos de potencial de aquecimento global. Isto deve-se à nossa abordagem integral, que exige a utilização económica dos recursos desde a aquisição da matéria-prima até ao envio das fibras.

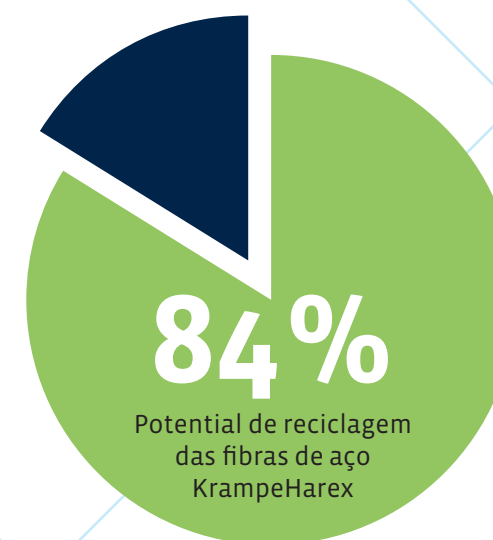


Além disso, compramos 100 % da nossa eletricidade a fontes de energia renováveis e produzimos uma parte considerável das nossas necessidades graças à nossa central fotovoltaica.

4. Utilização e reciclagem

O POTENTIAL DE RECICLAGEM DIMINUI O IMPACTO AMBIENTAL.

Durante a sua vida útil, o betão armado com fibras de aço é menos propenso à formação de fissuras e demonstra uma maior resistência mecânica. Isto permite que os custos de manutenção sejam reduzidos e aumenta a vida útil do betão. Se for considerado o ciclo de vida completo das nossas fibras de aço, 84 % do impacto ambiental relacionado com a produção pode ser matematicamente compensado pelos efeitos positivos da reciclagem.



Para nós, agir de forma responsável vai muito além da proteção do ambiente. A responsabilidade também desempenha um papel importante na KrampeHarex na interação humana, nas nossas actividades comerciais, na investigação e na transferência de conhecimentos.

Descubra mais em:
www.krampeharex.com/responsibility





“Quando o ciclo de vida das nossas fibras de aço é visto como um todo, a nossa produção é quase neutra em termos de CO₂.”

Dr. Christian Neunzig

Diretor técnico de tecnologia da construção

Sede social

KrampeHarex GmbH & Co. KG

Pferdekamp 6-8

59075 Hamm | Germany

+49 2381 9779 - 77

info@krampeharex.com

www.krampeharex.com

Mercado português

BIU Internacional Lda.

Rua Gil Vicente 4

2615-223 Alverca do Ribatejo | Portugal

+351 919 837 525

erik.ulrix@biu.pt

www.biu.pt

Mais informação sobre a nossa
Declaração Ambiental de Produto:



Creator



EN 15804 & ISO 14025