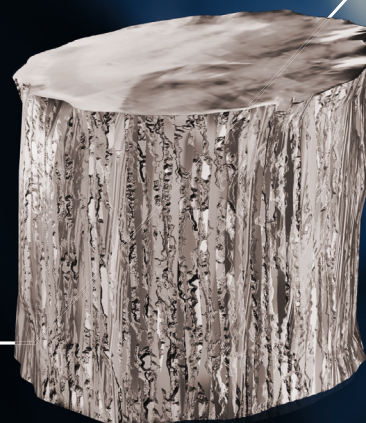


GRANIGLIA D'ACCIAIO IN CILINDRETTI

# BLASTEX® CS

PERFETTAMENTE SU MISURA.  
PER RISULTATI OTTIMALI.





# MOTIVI PER SCEGLIERE BLASTEX® CS



## MAGGIORE DURATA E MINOR CONSUMO

Durata di utilizzo notevolmente superiore rispetto ad altri Abrasivi quali Graniglia d'Acciaio, Corindone o Ghisa. Il granulo metallico mantiene la sua forma e durezza per un numero superiore di cicli, riducendo la necessità di integrazioni. Risultato: minore consumo di abrasivo e riduzione dei costi.



## STABILITÀ DEI PREZZI

Nessun supplemento volatile sulle materie prime (come l'adeguamento della base rottame ed energia) influisce sul costo: BLASTEX® CS offre quindi una maggiore stabilità dei prezzi. La maggiore durata, inoltre, riduce i costi di approvvigionamento (in alcuni casi oltre il 50% in meno di consumo rispetto ad altri abrasivi).



## MINORE PRODUZIONE DI POLVERE

BLASTEX® CS è resistente e infrangibile, non si frantuma immediatamente in microparticelle durante la sabbiatura. Ciò comporta una minore produzione di polvere nella cabina di sabbiatura: l'ambiente di lavoro rimane più pulito, la visibilità migliore e gli impianti di filtraggio meno sollecitati. In confronto, la Graniglia d'Acciaio produce una quantità notevolmente superiore di polvere a causa della frammentazione più rapida.



## FINITURA SUPERFICIALE UNIFORME

Grazie alla microstruttura e alla forma uniforme dei granuli, il Cilindretto d'Acciaio garantisce una finitura superficiale più uniforme rispetto ad Abrasivi meno omogenei. La rugosità superficiale risulta più costante, il che è ideale per le successive lavorazioni (ad esempio prima della verniciatura o del rivestimento).



## QUALITÀ E INNOVAZIONE

Un parco macchine moderno, personale qualificato e il centro tecnologico KrampeHarex sottolineano l'attenzione verso la Qualità e la Ricerca&Sviluppo dell'azienda.

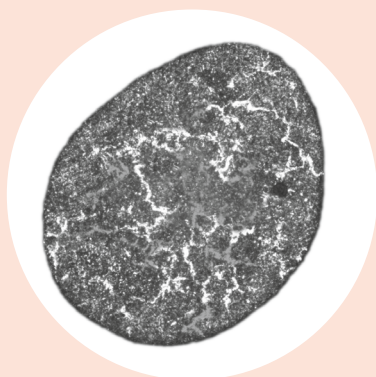


MADE IN  
GERMANY

## CONFRONTO STRUTTURALE BLASTEX® CS

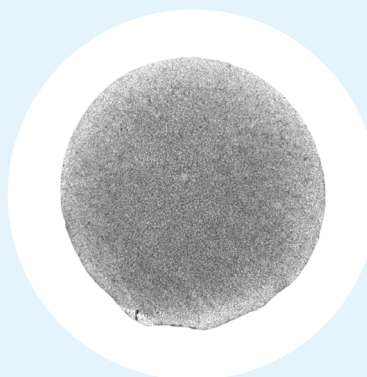
L'uso di BLASTEX® CS riduce la polverizzazione del granulo, ne prolunga la durata e garantisce un risultato costante della sabbiatura. BLASTEX® CS offre quindi un'alternativa sicura ed economica per un impiego affidabile nel processo di sabbiatura.

### Acciaio fuso



Struttura nettamente più porosa. Minore omogeneità. Le cavità fungono da punti di rottura durante l'uso dell'Abrasivo.

### BLASTEX® CS

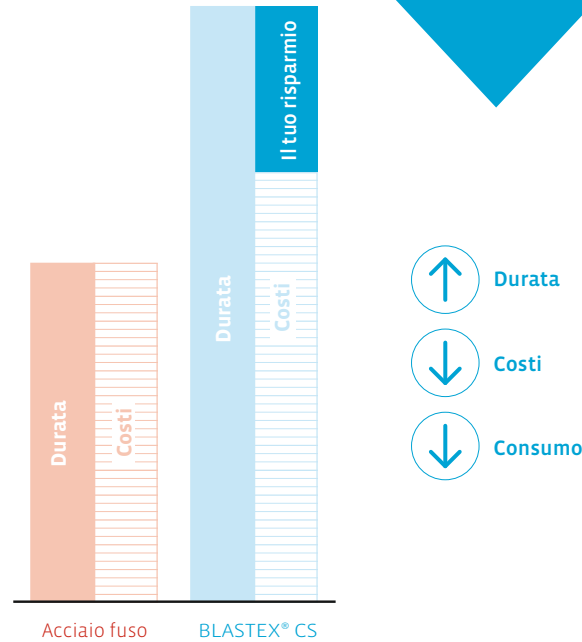


Grazie alla sua struttura omogenea e compatta, si consuma durante il processo di Sabbiatura.

# SAPERE PERCHÉ RISPARMIARE SUI COSTI

BLASTEX® CS conviene rispetto all'acciaio fuso LC, all'corindone e all'acciaio fuso HC grazie alla maggiore durata e al consumo notevolmente ridotto. La durata aumenta notevolmente, riducendo la necessità di sostituire il materiale. Allo stesso tempo, i costi per metro quadrato diminuiscono in modo significativo. BLASTEX® CS offre quindi una soluzione economica e affidabile per processi di sabbiatura efficienti.

	BLASTEX® CS	Acciaio fuso LC	Acciaio fuso HC	Corindone
Durata	++++	++	+	+
Esposizione alla polvere	+	++	++	++++
Superficie	++++	++	++	++
Intensità del getto	++++	++	++++	++
Costanza del processo	++++	++	++	+
Redditività	++++	++	++	+



## ANALISI CHIMICA

- > Carbonio: 0,45 – 0,85 %
- > Manganese: max. 1,00 %
- > Silicio: 0,10 – 0,30 %
- > Zolfo: max. 0,025 %
- > Fosforo: max. 0,025 %

## PROPRIETÀ FISICHE

- > Durezza: 400 – 550 HV1 (40 – 55 HRC)
- > Peso: circa 7,8 g/cm<sup>3</sup>
- > Peso specifico apparente: circa 4,6 kg/l
- > Microstruttura: martensitica



## BLASTEX® CS MOLTEPLICI POSSIBILITÀ DI IMPIEGO

PER LA PULIZIA MECCANICA  
E LA PREPARAZIONE  
DELLE SUPERFICI CON  
**IMPIANTI AUTOMATICI  
E AD ARIA COMPRESSA**

### PREPARAZIONE ALLA VERNICIATURA

Creazione di una superficie uniforme e aderente  
prima della verniciatura

### PULIZIA

Rimozione dei residui di sabbia

### SBAVATURA

Rimozione perfetta di bave e spigoli vivi

### RIMOZIONE DELLA SCORIA

Rimozione degli strati di scoria

### RIMOZIONE DELLA RUGGINE

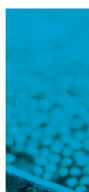
Rimozione della ruggine dalle superfici in acciaio



# KRAMPEHAREX®

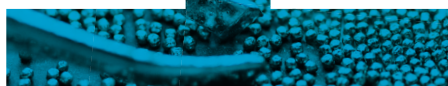
KNOW WHY.

## PIÙ DI UN SEMPLICE PEZZO DI FILO KRAMPEHAREX PLUS



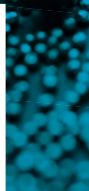
### CONSULENZA IN LOCO

Gli esperti di KRAMPEHAREX analizzano le esigenze e forniscono consulenza direttamente presso il cliente per trovare l'Abrasivo e le impostazioni ottimali.



### CONTROLLI DEGLI AGENTI DI SABBIAIATURA

Nell'ambito del servizio, gli abrasivi utilizzati vengono controllati regolarmente (ad es. distribuzione granulometrica nella miscela operativa, regolazione del sistema di separazione dell'aria) per garantire una qualità costante durante tutto il processo.



### CONTROLLO DEGLI IMPIANTI

Controllo dell'impianto di sabbaiatura del cliente (risultato della sabbaiatura, usura, assorbimento di corrente delle turbine ecc.) e consigli per l'ottimizzazione. In questo modo si garantisce che BLASTEX® CS venga utilizzato nelle migliori condizioni possibili.

## KRAMPEHAREX IMPEGNO AMBIENTALE:



**Energia elettrica al 100% da fonti rinnovabili in tutti i processi**



**Produzione rispettosa delle risorse grazie a tecnologie all'avanguardia**



**Logistica sostenibile e riciclaggio di tutti i materiali**

### SOSTENIBILITÀ PER RESPONSABILITÀ

Produciamo il nostro filo metallico in Germania, utilizzando energia verde e riducendo gli spostamenti della merce. Il nostro stabilimento di produzione a Hamm garantisce la massima flessibilità, la sicurezza delle consegne e un contributo attivo alla salvaguardia del clima.

Puntiamo su processi efficienti dal punto di vista energetico, sull'economia circolare e sullo smaltimento sostenibile per proteggere il nostro ambiente e contribuire attivamente a plasmare il futuro.



**Certified  
Sustainability**

## QUARTIER GENERALE    CONTATTI IN ITALIA

Krampeharex GmbH & Co. KG  
Pferdekamp 6 – 8  
D-59075 Hamm

Tel +49 2381 977 977

Fax +49 2381 977 955

Internet [krampeharex.com](http://krampeharex.com)

Mail [info@krampeharex.com](mailto:info@krampeharex.com)

A.M.P.E.R.E. ITALIA S.R.L.

Via L. Raspini, 17  
10036 Settimo T. Se (TO)

Tel +39 011 89 68 211

Fax +39 011 89 68 222

Internet [www.ampereabrasivi.com](http://www.ampereabrasivi.com)

Mail [commercialeabrasivi@ampere.com](mailto:commercialeabrasivi@ampere.com)

